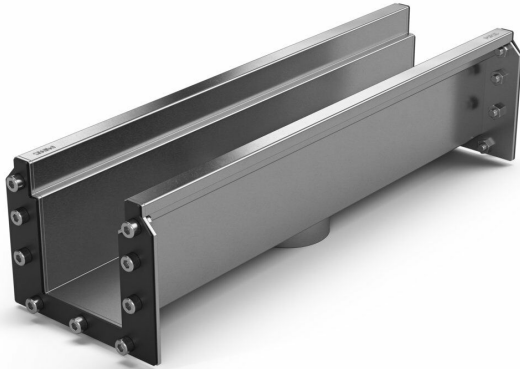


Tuotenumero 856917



Modulaarinen lattiakouru on valmistettu haponkestävästä ruostumattomasta teräksestä. Soveltuu asennettavaksi betoni-/massapinnalle, sekä laattalattialle ilman vedeneristettä. Lattiakouru on 100x500x110/110 mm kokoinen ja siinä on 110 mm kaivon liitososa keskellä kourua. Lattiakourun osat yhdistetään tiivisteellisellä laippaliitoksella keskenään saman korkuisiin osiin kaatojen toteuttamiseksi. Laippaliitoksen kohdalla kokonaiskorkeus on aina 129 mm. Lattiakouru tulee tarvittaessa täydentää soveltuvalla ritilällä, kaivo-osalla ja mahdollisilla lisätarvikkeilla.

## Tekniset tiedot

Modulaarinen lattiakouru on valmistettu haponkestävästä ruostumattomasta teräksestä. Soveltuu asennettavaksi betoni-/massapinnalle, sekä laattalattialle ilman vedeneristettä. Lattiakouru on 100x500x110/110 mm kokoinen ja siinä on 110 mm kaivon liitososa keskellä kourua. Lattiakourun osat yhdistetään tiivisteellisellä laippaliitoksella keskenään saman korkuisiin osiin kaatojen toteuttamiseksi. Laippaliitoksen kohdalla kokonaiskorkeus on aina 129 mm. Lattiakouru tulee tarvittaessa täydentää soveltuvalla ritilällä, kaivo-osalla ja mahdollisilla lisätarvikkeilla.

<b>Tuotenumero</b>	856917
<b>Koko</b>	500x100 mm
<b>KytKentäkoko</b>	Pysty/vaaka Ø50, Ø75, Ø110 mm
<b>Lattianpäällyste</b>	Betoni
<b>Lattiarakenne</b>	Betonilattialle

**Malli**

Älä unohda ritilää

**Materiaali**

Haponkestävä ruostumaton teräs EN  
1.4404

**Pintakäsittely**

Peitattu

**Toiminto**

Poisto keskellä

**Tuotteen väri**

Ruostumaton