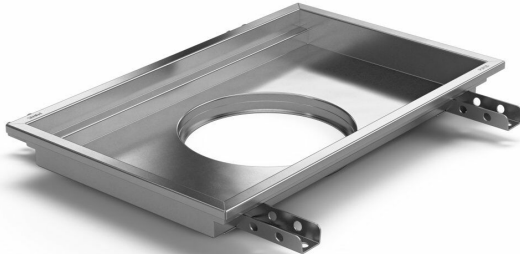


Tuotenumero 818102

Lattia-allas on valmistettu haponkestävästä ruostumattomasta teräksestä ja kooltaan 400x400x100 mm. Soveltuu asennettavaksi betoni-/massapinnalle. Lattia-allas tulee täydentää soveltuvalla ritilällä, kaivo-osalla ja mahdollisilla lisätarvikkeilla. Soveltuu käytettäväksi myös tiloissa joissa on hygienia vaatimuksia kuten suurtalouskeittiöissä, sairaaloissa yms.



Tuotenumero 818103

Lattia-allas on valmistettu haponkestävästä ruostumattomasta teräksestä ja kooltaan 600x400x100 mm. Soveltuu asennettavaksi betoni-/massapinnalle. Lattia-allas tulee täydentää soveltuvalla ritilällä, kaivo-osalla ja mahdollisilla lisätarvikkeilla. Soveltuu käytettäväksi myös tiloissa joissa on hygienia vaatimuksia kuten suurtalouskeittiöissä, sairaaloissa yms.

Tuotenumero 818104

Lattia-allas on valmistettu haponkestävästä ruostumattomasta teräksestä ja kooltaan 900x600x100 mm. Soveltuu asennettavaksi betoni-/massapinnalle. Lattia-allas tulee täydentää soveltuvalla ritilällä, kaivo-osalla ja mahdollisilla lisätarvikkeilla. Soveltuu käytettäväksi myös tiloissa joissa on hygienia vaatimuksia kuten suurtalouskeittiöissä, sairaaloissa yms.

Tuotenumero 818105

Lattia-allas on valmistettu haponkestävästä

ruostumattomasta teräksestä ja kooltaan 800x500x100 mm. Soveltuu asennettavaksi betoni-/massapinnalle. Lattia-allas tulee täydentää soveltuvalla ritilällä, kaivo-osalla ja mahdollisilla lisätarvikkeilla. Soveltuu käytettäväksi myös tiloissa joissa on hygienia vaatimuksia kuten suurtalouskeittiöissä, sairaaloissa yms.

Tuotenumero 818113

Lattia-allas on valmistettu haponkestävästä ruostumattomasta teräksestä ja kooltaan 1000x300x50 mm. Soveltuu asennettavaksi betoni-/massapinnalle. Lattia-allas tulee täydentää soveltuvalla ritilällä, kaivo-osalla ja mahdollisilla lisätarvikkeilla. Soveltuu käytettäväksi myös tiloissa joissa on hygienia vaatimuksia kuten suurtalouskeittiöissä, sairaaloissa yms.

Tuotenumero 818107

Lattia-allas on valmistettu haponkestävästä ruostumattomasta teräksestä ja kooltaan 300x300x200 mm. Soveltuu asennettavaksi betoni-/massapinnalle. Lattia-allas tulee täydentää soveltuvalla ritilällä, kaivo-osalla ja mahdollisilla lisätarvikkeilla. Soveltuu käytettäväksi myös tiloissa joissa on hygienia vaatimuksia kuten suurtalouskeittiöissä, sairaaloissa yms.

Tuotenumero 818108

Lattia-allas on valmistettu haponkestävästä ruostumattomasta teräksestä ja kooltaan 500x300x200 mm. Soveltuu asennettavaksi betoni-/massapinnalle. Lattia-allas tulee täydentää soveltuvalla ritilällä, kaivo-osalla ja mahdollisilla lisätarvikkeilla. Soveltuu käytettäväksi myös tiloissa joissa on

hygienia vaatimuksia kuten
suurtalouskeittiöissä, sairaaloissa yms.

Tuotenumero 818109

Lattia-allas on valmistettu haponkestävästä ruostumattomasta teräksestä ja kooltaan 500x300x200 mm. Soveltuu asennettavaksi betoni-/massapinnalle. Lattia-allas tulee täydentää soveltuvalla ritilällä, kaivo-osalla ja mahdollisilla lisätarvikkeilla. Soveltuu käytettäväksi myös tiloissa joissa on hygienia vaatimuksia kuten suurtalouskeittiöissä, sairaaloissa yms.

Tuotenumero 818112

Lattia-allas on valmistettu haponkestävästä ruostumattomasta teräksestä ja kooltaan 500x300x50 mm. Soveltuu asennettavaksi betoni-/massapinnalle. Lattia-allas tulee täydentää soveltuvalla ritilällä, kaivo-osalla ja mahdollisilla lisätarvikkeilla. Soveltuu käytettäväksi myös tiloissa joissa on hygienia vaatimuksia kuten suurtalouskeittiöissä, sairaaloissa yms.

Tuotenumero 818115

Lattia-allas on valmistettu haponkestävästä ruostumattomasta teräksestä ja kooltaan 1200x600x100 mm. Soveltuu asennettavaksi betoni-/massapinnalle. Lattia-allas tulee täydentää soveltuvalla ritilällä, kaivo-osalla ja mahdollisilla lisätarvikkeilla. Soveltuu käytettäväksi myös tiloissa joissa on hygienia vaatimuksia kuten suurtalouskeittiöissä, sairaaloissa yms.

Tuotenumero 856720

Lattia-allas on valmistettu haponkestävästä ruostumattomasta teräksestä ja kooltaan 900x600x200 mm. Soveltuu asennettavaksi betoni-/massapinnalle. Lattia-allas tulee täydentää soveltuvalla ritilällä, kaivo-osalla ja mahdollisilla lisätarvikkeilla. Soveltuu käytettäväksi myös tiloissa joissa on hygienia vaatimuksia kuten suurtalouskeittiöissä, sairaaloissa yms.

Tekniset tiedot

Tuotenumero	818102
Huomioitavaa	Älä unohda säleikköä/ulostulokoteloa
Koko	400x400x100
Lattian rakentaminen	Betonilattialle
Lattianpäällyste	Betoni
Materiaali	Haponkestävä ruostumaton teräs EN 1.4404
Pinta	Peitattu
Rakennuskorkeus	100
Teho/Sähkötiedot	15 l
Toiminto	Poisto keskellä
Tuotteen väri	Ruostumaton
Ulostulon mitat	Pysty/vaaka Ø75 vaiht. Ø110 mm
Tuotenumero	818103
Huomioitavaa	Älä unohda säleikköä/ulostulokoteloa

Koko	600x400x100
Lattian rakentaminen	Betonilattialle
Lattianpäällyste	Betoni
Materiaali	Haponkestävä ruostumaton teräs EN 1.4404
Pinta	Peitattu
Rakennuskorkeus	100
Teho/Sähkötiedot	23 l
Toiminto	Poisto keskellä
Tuotteen väri	Ruostumaton
Ulostulon mitat	Pysty/vaaka Ø75 vaiht. Ø110 mm
Tuotenumero	818104
Huomioitavaa	Älä unohda säleikköä/ulostulokoteloa
Koko	900x600x100
Lattian rakentaminen	Betonilattialle
Lattianpäällyste	Betoni
Materiaali	Haponkestävä ruostumaton teräs EN 1.4404
Pinta	Peitattu
Rakennuskorkeus	100

Teho/Sähkötiedot	51 l
Toiminto	Poisto keskellä
Tuotteen väri	Ruostumaton
Ulostulon mitat	Pysty/vaaka Ø75 vaiht. Ø110 mm
Tuotenumero	818105
Huomioitavaa	Älä unohda säleikköä/ulostulokoteloa
Koko	800x500x100
Lattian rakentaminen	Betonilattialle
Lattianpäällyste	Betoni
Materiaali	Haponkestävä ruostumaton teräs EN 1.4404
Pinta	Peitattu
Rakennuskorkeus	100
Teho/Sähkötiedot	38 l
Toiminto	Poisto keskellä
Tuotteen väri	Ruostumaton
Ulostulon mitat	Pysty/vaaka Ø75 vaiht. Ø110 mm
Tuotenumero	818113
Huomioitavaa	Älä unohda säleikköä/ulostulokoteloa
Koko	1000x300x50

Lattian rakentaminen	Betonilattialle
Lattianpäällyste	Betoni
Materiaali	Haponkestävä ruostumaton teräs EN 1.4404
Pinta	Peitattu
Rakennuskorkeus	50
Toiminto	Poisto keskellä
Tuotteen väri	Ruostumaton
Ulostulon mitat	Pysty/vaaka Ø75 vaiht. Ø110 mm
Tuotenumero	818107
Huomioitavaa	Älä unohda säleikköä/ulostulokoteloa
Koko	300x300x200
Lattian rakentaminen	Betonilattialle
Lattianpäällyste	Betoni
Materiaali	Haponkestävä ruostumaton teräs EN 1.4404
Pinta	Peitattu
Rakennuskorkeus	200
Toiminto	Poisto keskellä
Tuotteen väri	Ruostumaton

Ulostulon mitat	Pysty/vaaka Ø75 vaiht. Ø110 mm
Tuotenumero	818108
Huomioitavaa	Älä unohda säleikköä/ulostulokoteloa
Koko	500x300x200
Lattian rakentaminen	Betonilattialle
Lattianpäällyste	Betoni
Materiaali	Haponkestävä ruostumaton teräs EN 1.4404
Pinta	Peitattu
Rakennuskorkeus	200
Toiminto	Poisto keskellä
Tuotteen väri	Ruostumaton
Ulostulon mitat	Pysty/vaaka Ø75 vaiht. Ø110 mm
Tuotenumero	818109
Huomioitavaa	Älä unohda säleikköä/ulostulokoteloa
Koko	800x500x200
Lattian rakentaminen	Betonilattialle
Lattianpäällyste	Betoni
Materiaali	Haponkestävä ruostumaton teräs EN 1.4404

Pinta	Peitattu
Rakennuskorkeus	200
Toiminto	Poisto keskellä
Tuotteen väri	Ruostumaton
Ulostulon mitat	Pysty/vaaka Ø75 vaiht. Ø110 mm
Tuotenumero	818112
Huomioitavaa	Älä unohda säleikköä/ulostulokoteloa
Koko	500x300x50
Lattian rakentaminen	Betonilattialle
Lattianpäällyste	Betoni
Materiaali	Haponkestävä ruostumaton teräs EN 1.4404
Pinta	Peitattu
Rakennuskorkeus	50
Toiminto	Poisto keskellä
Tuotteen väri	Ruostumaton
Ulostulon mitat	Pysty/vaaka Ø75 vaiht. Ø110 mm
Tuotenumero	818115
Huomioitavaa	Älä unohda säleikköä/ulostulokoteloa
Koko	1200x600x100

Lattian rakentaminen	Betonilattialle
Lattianpäällyste	Betoni
Materiaali	Haponkestävä ruostumaton teräs EN 1.4404
Pinta	Peitattu
Rakennuskorkeus	100
Toiminto	Poisto keskellä
Tuotteen väri	Ruostumaton
Ulostulon mitat	Pysty/vaaka Ø75 vaiht. Ø110 mm
Tuotenumero	856720
Huomioitavaa	Älä unohda säleikköä/ulostulokoteloa
Koko	900x600x200
Lattian rakentaminen	Betonilattialle
Lattianpäällyste	Betoni
Materiaali	Haponkestävä ruostumaton teräs EN 1.4404
Pinta	Peitattu
Rakennuskorkeus	200
Toiminto	Poisto keskellä
Tuotteen väri	Ruostumaton

Ulostulon mitat

Pysty/vaaka Ø75 vaiht. Ø110 mm

Dimension (mm)	LxWxH (mm)	Dimension (mm)	LxWxH (mm)
500x300x50	503 x 303 x 50	1200x600x100	1203 x 603 x 100
1000x300x50	1003 x 303 x 50	300x300x200	303 x 303 x 200
400x400x100	403 x 403 x 100	500x300x200	503 x 303 x 200
600x400x100	603 x 403 x 100	800x500x200	803 x 503 x 200
800x500x100	803 x 503 x 100		
900x600x100	903 x 603 x 100		
900x600x200	903 x 603 x 200		

