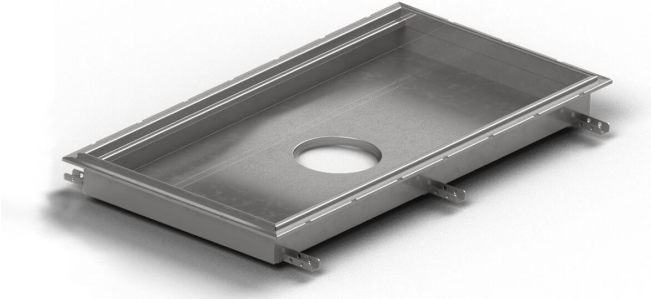


Tuotenumero 818182

Lattia-allas on valmistettu haponkestävästä ruostumattomasta teräksestä ja kooltaan 400x400x100 mm. Soveltuu asennettavaksi laattalattialle siveltävällä vedeneristeellä. Lattia-allas tulee täydentää soveltuvalla ritilällä, kaivo-osalla ja mahdollisilla lisätarvikkeilla. Soveltuu käytettäväksi myös tiloissa joissa on hygienia vaatimuksia kuten suurtalouskeittiöissä, sairaaloissa yms.



Tuotenumero 818183

Lattia-allas on valmistettu haponkestävästä ruostumattomasta teräksestä ja kooltaan 600x400x100 mm. Soveltuu asennettavaksi laattalattialle siveltävällä vedeneristeellä. Lattia-allas tulee täydentää soveltuvalla ritilällä, kaivo-osalla ja mahdollisilla lisätarvikkeilla. Soveltuu käytettäväksi myös tiloissa joissa on hygienia vaatimuksia kuten suurtalouskeittiöissä, sairaaloissa yms.

Tuotenumero 818184

Lattia-allas on valmistettu haponkestävästä ruostumattomasta teräksestä ja kooltaan 900x600x100 mm. Soveltuu asennettavaksi laattalattialle siveltävällä vedeneristeellä. Lattia-allas tulee täydentää soveltuvalla ritilällä, kaivo-osalla ja mahdollisilla lisätarvikkeilla. Soveltuu käytettäväksi myös tiloissa joissa on hygienia vaatimuksia kuten suurtalouskeittiöissä, sairaaloissa yms.

Tuotenumero 818185

Lattia-allas on valmistettu haponkestävästä ruostumattomasta teräksestä ja kooltaan 800x500x100 mm. Soveltuu asennettavaksi laattalattialle siveltävällä vedeneristeellä. Lattia-allas tulee täydentää soveltuvalla ritilällä, kaivo-osalla ja mahdollisilla lisätarvikkeilla. Soveltuu käytettäväksi myös tiloissa joissa on hygienia vaatimuksia kuten suurtalouskeittiöissä, sairaaloissa yms.

Tuotenumero 818154

Lattia-allas on valmistettu haponkestävästä ruostumattomasta teräksestä ja kooltaan 500x300x50 mm. Soveltuu asennettavaksi laattalattialle siveltävällä vedeneristeellä. Lattia-allas tulee täydentää soveltuvalla ritilällä, kaivo-osalla ja mahdollisilla lisätarvikkeilla. Soveltuu käytettäväksi myös tiloissa joissa on hygienia vaatimuksia kuten suurtalouskeittiöissä, sairaaloissa yms.

Tuotenumero 818187

Lattia-allas on valmistettu haponkestävästä ruostumattomasta teräksestä ja kooltaan 300x300x200 mm. Soveltuu asennettavaksi laattalattialle siveltävällä vedeneristeellä. Lattia-allas tulee täydentää soveltuvalla ritilällä, kaivo-osalla ja mahdollisilla lisätarvikkeilla. Soveltuu käytettäväksi myös tiloissa joissa on hygienia vaatimuksia kuten suurtalouskeittiöissä, sairaaloissa yms.

Tuotenumero 818188

Lattia-allas on valmistettu haponkestävästä ruostumattomasta teräksestä ja kooltaan

500x300x200 mm. Soveltuu asennettavaksi laattalattialle siveltävällä vedeneristeellä. Lattia-allas tulee täydentää soveltuvalla ritilällä, kaivo-osalla ja mahdollisilla lisätarvikkeilla. Soveltuu käytettäväksi myös tiloissa joissa on hygienia vaatimuksia kuten suurtalouskeittiöissä, sairaaloissa yms.

Tuotenumero 818189

Lattia-allas on valmistettu haponkestävästä ruostumattomasta teräksestä ja kooltaan 800x500x200 mm. Soveltuu asennettavaksi laattalattialle siveltävällä vedeneristeellä. Lattia-allas tulee täydentää soveltuvalla ritilällä, kaivo-osalla ja mahdollisilla lisätarvikkeilla. Soveltuu käytettäväksi myös tiloissa joissa on hygienia vaatimuksia kuten suurtalouskeittiöissä, sairaaloissa yms.

Tuotenumero 818192

Lattia-allas on valmistettu haponkestävästä ruostumattomasta teräksestä ja kooltaan 1000x300x50 mm. Soveltuu asennettavaksi laattalattialle siveltävällä vedeneristeellä. Lattia-allas tulee täydentää soveltuvalla ritilällä, kaivo-osalla ja mahdollisilla lisätarvikkeilla. Soveltuu käytettäväksi myös tiloissa joissa on hygienia vaatimuksia kuten suurtalouskeittiöissä, sairaaloissa yms.

Tuotenumero 818193

Lattia-allas on valmistettu haponkestävästä ruostumattomasta teräksestä ja kooltaan 1200x600x100 mm. Soveltuu asennettavaksi laattalattialle siveltävällä vedeneristeellä. Lattia-allas tulee täydentää

soveltuvalla ritilällä, kaivo-osalla ja mahdollisilla lisätarvikkeilla. Soveltuu käytettäväksi myös tiloissa joissa on hygienia vaatimuksia kuten suurtalouskeittiöissä, sairaaloissa yms.

Tuotenumero 856722

Lattia-allas on valmistettu haponkestävästä ruostumattomasta teräksestä ja kooltaan 900x600x200 mm. Soveltuu asennettavaksi laattalattialle siveltävällä vedeneristeellä. Lattia-allas tulee täydentää soveltuvalla ritilällä, kaivo-osalla ja mahdollisilla lisätarvikkeilla. Soveltuu käytettäväksi myös tiloissa joissa on hygienia vaatimuksia kuten suurtalouskeittiöissä, sairaaloissa yms.

Tekniset tiedot

Tuotenumero	818182
Huomioitavaa	Älä unohda säleikköä/ulostulokotelo
Koko	400x400x100 mm
Lattian rakentaminen	Betonilattialle
Lattianpäällyste	Laatoitettuun lattiaan, vesieristelaipalla
Materiaali	Haponkestävä ruostumaton teräs EN 1.4404
Pinta	Peitattu
Rakennuskorkeus	110
Teho/Sähkötiedot	15 l

Toiminto	Poisto keskellä
Tuotteen väri	Ruostumaton
Ulostulon mitat	Pysty/vaaka Ø75 vaiht. Ø110 mm
Tuotenumero	818183
Huomioitavaa	Älä unohda säleikköä/ulostulokoteloa
Koko	600x400x100 mm
Lattian rakentaminen	Betonilattialle
Lattianpäällyste	Laatoitettuun lattiaan, vesieristelaipalla
Materiaali	Haponkestävä ruostumaton teräs EN 1.4404
Pinta	Peitattu
Rakennuskorkeus	110
Teho/Sähkötiedot	23 l
Toiminto	Poisto keskellä
Tuotteen väri	Ruostumaton
Ulostulon mitat	Pysty/vaaka Ø75 vaiht. Ø110 mm
Tuotenumero	818184
Huomioitavaa	Älä unohda säleikköä/ulostulokoteloa
Koko	900x600x100 mm
Lattian	Betonilattialle

rakentaminen**Lattianpäällyste** Laatoitettuun lattiaan, vesieristelaipalla**Materiaali** Haponkestävä ruostumaton teräs EN 1.4404**Pinta** Peitattu**Rakennuskorkeus** 110**Teho/Sähkötiedot** 51 l**Toiminto** Poisto keskellä**Tuotteen väri** Ruostumaton**Ulostulon mitat** Pysty/vaaka Ø75 vaiht. Ø110 mm**Tuotenumero** 818185**Huomioitavaa** Älä unohda säleikköä/ulostulokoteloä**Koko** 800x500x100 mm**Lattian rakentaminen** Betonilattialle**Lattianpäällyste** Laatoitettuun lattiaan, vesieristelaipalla**Materiaali** Haponkestävä ruostumaton teräs EN 1.4404**Pinta** Peitattu**Rakennuskorkeus** 110**Teho/Sähkötiedot** 38 l**Toiminto** Poisto keskellä

Tuotteen väri	Ruostumaton
Ulostulon mitat	Pysty/vaaka Ø75 vaiht. Ø110 mm
Tuotenumero	818154
Huomioitavaa	Älä unohda säleikköä/ulostulokoteloa
Koko	500x300x50 mm
Lattian rakentaminen	Betonilattialle
Lattianpäällyste	Laatoitettuun lattiaan, vesieristelaipalla
Materiaali	Haponkestävä ruostumaton teräs EN 1.4404
Pinta	Peitattu
Rakennuskorkeus	60
Toiminto	Poisto keskellä
Tuotteen väri	Ruostumaton
Ulostulon mitat	Pysty/vaaka Ø75 vaiht. Ø110 mm
Tuotenumero	818187
Huomioitavaa	Älä unohda säleikköä/ulostulokoteloa
Koko	300x300x200 mm
Lattian rakentaminen	Betonilattialle
Lattianpäällyste	Laatoitettuun lattiaan, vesieristelaipalla

Materiaali	Haponkestävä ruostumaton teräs EN 1.4404
Pinta	Peitattu
Rakennuskorkeus	210
Toiminto	Poisto keskellä
Tuotteen väri	Ruostumaton
Ulostulon mitat	Pysty/vaaka Ø75 vaiht. Ø110 mm
Tuotenumero	818188
Huomioitavaa	Älä unohda säleikköä/ulostulokoteloa
Koko	500x300x200 mm
Lattian rakentaminen	Betonilattialle
Lattianpäällyste	Laatoitettuun lattiaan, vesieristelaipalla
Materiaali	Haponkestävä ruostumaton teräs EN 1.4404
Pinta	Peitattu
Rakennuskorkeus	210
Toiminto	Poisto keskellä
Tuotteen väri	Ruostumaton
Ulostulon mitat	Pysty/vaaka Ø75 vaiht. Ø110 mm
Tuotenumero	818189

Huomioitavaa	Älä unohda säleikköä/ulostulokoteloa
Koko	800x500x200 mm
Lattian rakentaminen	Betonilattialle
Lattianpäällyste	Laatoitettuun lattiaan, vesieristelaipalla
Materiaali	Haponkestävä ruostumaton teräs EN 1.4404
Pinta	Peitattu
Rakennuskorkeus	210
Toiminto	Poisto keskellä
Tuotteen väri	Ruostumaton
Ulostulon mitat	Pysty/vaaka Ø75 vaiht. Ø110 mm
Tuotenumero	818192
Huomioitavaa	Älä unohda säleikköä/ulostulokoteloa
Koko	1000x300x50 mm
Lattian rakentaminen	Betonilattialle
Lattianpäällyste	Laatoitettuun lattiaan, vesieristelaipalla
Materiaali	Haponkestävä ruostumaton teräs EN 1.4404
Pinta	Peitattu
Rakennuskorkeus	60

Toiminto	Poisto keskellä
Tuotteen väri	Ruostumaton
Ulostulon mitat	Pysty/vaaka Ø75 vaiht. Ø110 mm
Tuotenumero	818193
Huomioitavaa	Älä unohda säleikköä/ulostulokoteloä
Koko	1200x600x100 mm
Lattian rakentaminen	Betonilattialle
Lattianpäällyste	Laatoitettuun lattiaan, vesieristelaipalla
Materiaali	Haponkestävä ruostumaton teräs EN 1.4404
Pinta	Peitattu
Rakennuskorkeus	110
Toiminto	Poisto keskellä
Tuotteen väri	Ruostumaton
Ulostulon mitat	Pysty/vaaka Ø75 vaiht. Ø110 mm
Tuotenumero	856722
Huomioitavaa	Älä unohda säleikköä/ulostulokoteloä
Koko	900x600x200 mm
Lattian rakentaminen	Betonilattialle

Lattianpäällyste	Betoni
Materiaali	Haponkestävä ruostumaton teräs EN 1.4404
Pinta	Peitattu
Rakennuskorkeus	200
Toiminto	Poisto keskellä
Tuotteen väri	Ruostumaton
Ulostulon mitat	Pysty/vaaka Ø75 vaiht. Ø110 mm

Dimension (mm)	LxWxH (mm)	Dimension (mm)	LxWxH (mm)
500x300x50	503 x 303 x 50	1200x600x100	1203 x 603 x 100
1000x300x50	1003 x 303 x 50	300x300x200	303 x 303 x 200
400x400x100	403 x 403 x 100	500x300x200	503 x 303 x 200
600x400x100	603 x 403 x 100	800x500x200	803 x 503 x 200
800x500x100	803 x 503 x 100		
900x600x100	903 x 603 x 100		
900x600x200	903 x 603 x 200		

