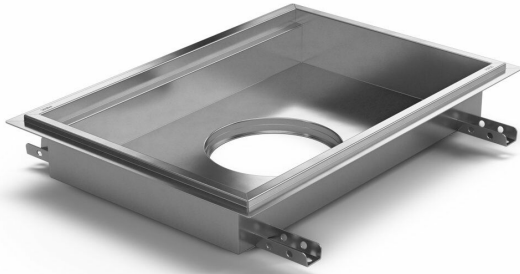


## Tuotenumero 818161



Lattia-allas on valmistettu haponkestävästä ruostumattomasta teräksestä ja kooltaan 500x300x50 mm. Soveltuu asennettavaksi massapinnalle vedeneristelaipalla. Lattia-allas tulee täydentää soveltuvalla rutilällä, kaivo-osalla ja mahdollisilla lisätarvikkeilla. Soveltuu käytettäväksi myös tiloissa joissa on hygienia vaatimuksia kuten suurtalouskeittiöissä, sairaaloissa yms.

## Tuotenumero 818162

Lattia-allas on valmistettu haponkestävästä ruostumattomasta teräksestä ja kooltaan 400x400x100 mm. Soveltuu asennettavaksi massapinnalle vedeneristelaipalla. Lattia-allas tulee täydentää soveltuvalla rutilällä, kaivo-osalla ja mahdollisilla lisätarvikkeilla. Soveltuu käytettäväksi myös tiloissa joissa on hygienia vaatimuksia kuten suurtalouskeittiöissä, sairaaloissa yms.

## Tuotenumero 818163

Lattia-allas on valmistettu haponkestävästä ruostumattomasta teräksestä ja kooltaan 600x400x100 mm. Soveltuu asennettavaksi massapinnalle vedeneristelaipalla. Lattia-allas tulee täydentää soveltuvalla rutilällä, kaivo-osalla ja mahdollisilla lisätarvikkeilla. Soveltuu käytettäväksi myös tiloissa joissa on hygienia vaatimuksia kuten suurtalouskeittiöissä, sairaaloissa yms.

## Tuotenumero 818164

Lattia-allas on valmistettu haponkestävästä

ruostumattomasta teräksestä ja kooltaan 900x600x100 mm. Soveltuu asennettavaksi massapinnalle vedeneristelaipalla. Lattia-allas tulee täydentää soveltuvalla ritilällä, kaivo-osalla ja mahdollisilla lisätarvikkeilla. Soveltuu käytettäväksi myös tiloissa joissa on hygienia vaatimuksia kuten suurtalouskeittiöissä, sairaaloissa yms.

Tuotenumero 818165

Lattia-allas on valmistettu haponkestävästä ruostumattomasta teräksestä ja kooltaan 800x500x100 mm. Soveltuu asennettavaksi massapinnalle vedeneristelaipalla. Lattia-allas tulee täydentää soveltuvalla ritilällä, kaivo-osalla ja mahdollisilla lisätarvikkeilla. Soveltuu käytettäväksi myös tiloissa joissa on hygienia vaatimuksia kuten suurtalouskeittiöissä, sairaaloissa yms.

Tuotenumero 818167

Lattia-allas on valmistettu haponkestävästä ruostumattomasta teräksestä ja kooltaan 300x300x200 mm. Soveltuu asennettavaksi massapinnalle vedeneristelaipalla. Lattia-allas tulee täydentää soveltuvalla ritilällä, kaivo-osalla ja mahdollisilla lisätarvikkeilla. Soveltuu käytettäväksi myös tiloissa joissa on hygienia vaatimuksia kuten suurtalouskeittiöissä, sairaaloissa yms.

Tuotenumero 818168

Lattia-allas on valmistettu haponkestävästä ruostumattomasta teräksestä ja kooltaan 500x300x200 mm. Soveltuu asennettavaksi massapinnalle vedeneristelaipalla. Lattia-allas tulee täydentää soveltuvalla ritilällä, kaivo-osalla ja mahdollisilla lisätarvikkeilla. Soveltuu käytettäväksi myös tiloissa joissa

on hygienia vaatimuksia kuten  
suurtalouskeittiöissä, sairaaloissa yms.

#### Tuotenumero 818169

Lattia-allas on valmistettu haponkestävästä ruostumattomasta teräksestä ja kooltaan 800x500x200 mm. Soveltuu asennettavaksi massapinnalle vedeneristelaipalla. Lattia-allas tulee täydentää soveltuvalla ritilällä, kaivo-osalla ja mahdollisilla lisätarvikkeilla. Soveltuu käytettäväksi myös tiloissa joissa on hygienia vaatimuksia kuten suurtalouskeittiöissä, sairaaloissa yms.

#### Tuotenumero 818172

Lattia-allas on valmistettu haponkestävästä ruostumattomasta teräksestä ja kooltaan 1000x300x50 mm. Soveltuu asennettavaksi massapinnalle vedeneristelaipalla. Lattia-allas tulee täydentää soveltuvalla ritilällä, kaivo-osalla ja mahdollisilla lisätarvikkeilla. Soveltuu käytettäväksi myös tiloissa joissa on hygienia vaatimuksia kuten suurtalouskeittiöissä, sairaaloissa yms.

#### Tuotenumero 818173

Lattia-allas on valmistettu haponkestävästä ruostumattomasta teräksestä ja kooltaan 1200x600x100 mm. Soveltuu asennettavaksi massapinnalle vedeneristelaipalla. Lattia-allas tulee täydentää soveltuvalla ritilällä, kaivo-osalla ja mahdollisilla lisätarvikkeilla. Soveltuu käytettäväksi myös tiloissa joissa on hygienia vaatimuksia kuten suurtalouskeittiöissä, sairaaloissa yms.

#### Tuotenumero 856721

Lattia-allas on valmistettu haponkestävästä ruostumattomasta teräksestä ja kooltaan 900x600x200 mm. Soveltuu asennettavaksi massapinnalle vedeneristelaipalla. Lattia-allas tulee täydentää soveltuvalla ritilällä, kaivo-osalla ja mahdollisilla lisätarvikkeilla. Soveltuu käytettäväksi myös tiloissa joissa on hygienia vaatimuksia kuten suurtalouskeittiöissä, sairaaloissa yms.

## Tekniset tiedot

Lattia-allas on valmistettu haponkestävästä ruostumattomasta teräksestä ja kooltaan 500x300x50 mm. Soveltuu asennettavaksi massapinnalle vedeneristelaipalla. Lattia-allas tulee täydentää soveltuvalla ritilällä, kaivo-osalla ja mahdollisilla lisätarvikkeilla. Soveltuu käytettäväksi myös tiloissa joissa on hygienia vaatimuksia kuten suurtalouskeittiöissä, sairaaloissa yms.

<b>Tuotenumero</b>	818161
<b>Koko</b>	500x300x50 mm
<b>Kytkentäkkoko</b>	Pysty/vaaka Ø75 vaiht. Ø110 mm
<b>Lattianpäällyste</b>	Massa
<b>Lattiarakenne</b>	Betonilattialle
<b>Malli</b>	Älä unohda ritilää/kaivo-osaa
<b>Materiaali</b>	Haponkestävä ruostumaton teräs EN 1.4404
<b>Pintakäsittely</b>	Peitattu
<b>Teho/Sähkötiedot</b>	7 l
<b>Toiminto</b>	Poisto keskellä
<b>Tuotteen väri</b>	Ruostumaton

<b>Tuotenumero</b>	818162
<b>Koko</b>	400x400x100 mm
<b>KytKentäkoko</b>	Pysty/vaaka Ø75 vaiht. Ø110 mm
<b>Lattianpäällyste</b>	Massa
<b>Lattiarakenne</b>	Betonilattialle
<b>Malli</b>	Älä unohda ritilää/kaivo-osaa
<b>Materiaali</b>	Haponkestävä ruostumaton teräs EN 1.4404
<b>Pintakäsittely</b>	Peitattu
<b>Teho/Sähkötiedot</b>	15 l
<b>Toiminto</b>	Poisto keskellä
<b>Tuotteen väri</b>	Ruostumaton

<b>Tuotenumero</b>	818163
<b>Koko</b>	600x400x100 mm
<b>KytKentäkoko</b>	Pysty/vaaka Ø75 vaiht. Ø110 mm
<b>Lattianpäällyste</b>	Massa
<b>Lattiarakenne</b>	Betonilattialle
<b>Malli</b>	Älä unohda ritilää/kaivo-osaa
<b>Materiaali</b>	Haponkestävä ruostumaton teräs EN 1.4404
<b>Pintakäsittely</b>	Peitattu

<b>Teho/Sähkö tiedot</b>	23 l
<b>Toiminto</b>	Poisto keskellä
<b>Tuotteen väri</b>	Ruostumaton
<b>Tuotenumero</b>	818164
<b>Koko</b>	900x600x100 mm
<b>KytKentä koko</b>	Pysty/vaaka Ø75 vaiht. Ø110 mm
<b>Lattianpäällyste</b>	Massa
<b>Lattiarakenne</b>	Betonilattialle
<b>Malli</b>	Älä unohda ritilää/kaivo-osaa
<b>Materiaali</b>	Haponkestävä ruostumaton teräs EN 1.4404
<b>Pintakäsittely</b>	Peitattu
<b>Teho/Sähkö tiedot</b>	51 l
<b>Toiminto</b>	Poisto keskellä
<b>Tuotteen väri</b>	Ruostumaton
<b>Tuotenumero</b>	818165
<b>Koko</b>	800x500x100 mm
<b>KytKentä koko</b>	Pysty/vaaka Ø75 vaiht. Ø110 mm
<b>Lattianpäällyste</b>	Massa
<b>Lattiarakenne</b>	Betonilattialle

<b>Malli</b>	Älä unohda ritilää/kaivo-osaa
<b>Materiaali</b>	Haponkestävä ruostumaton teräs EN 1.4404
<b>Pintakäsittely</b>	Peitattu
<b>Teho/Sähkötiedot</b>	38 l
<b>Toiminto</b>	Poisto keskellä
<b>Tuotteen väri</b>	Ruostumaton
<b>Tuotenumero</b>	818167
<b>Koko</b>	300x300x200 mm
<b>KytKentäKoko</b>	Pysty/vaaka Ø75 vaiht. Ø110 mm
<b>Lattianpäällyste</b>	Massa
<b>Lattiarakenne</b>	Betonilattialle
<b>Malli</b>	Älä unohda ritilää/kaivo-osaa
<b>Materiaali</b>	Haponkestävä ruostumaton teräs EN 1.4404
<b>Pintakäsittely</b>	Peitattu
<b>Toiminto</b>	Poisto keskellä
<b>Tuotteen väri</b>	Ruostumaton
<b>Tuotenumero</b>	818168
<b>Koko</b>	500x300x200 mm
<b>KytKentäKoko</b>	Pysty/vaaka Ø75 vaiht. Ø110 mm

<b>Lattianpäällyste</b>	Massa
<b>Lattiarakenne</b>	Betonilattialle
<b>Malli</b>	Älä unohda ritilää/kaivo-osaa
<b>Materiaali</b>	Haponkestävä ruostumaton teräs EN 1.4404
<b>Pintakäsittely</b>	Peitattu
<b>Toiminto</b>	Poisto keskellä
<b>Tuotteen väri</b>	Ruostumaton
<b>Tuotenumero</b>	818169
<b>Koko</b>	800x500x200 mm
<b>KytKentäKoko</b>	Pysty/vaaka Ø75 vaiht. Ø110 mm
<b>Lattianpäällyste</b>	Massa
<b>Lattiarakenne</b>	Betonilattialle
<b>Malli</b>	Älä unohda ritilää/kaivo-osaa
<b>Materiaali</b>	Haponkestävä ruostumaton teräs EN 1.4404
<b>Pintakäsittely</b>	Peitattu
<b>Toiminto</b>	Poisto keskellä
<b>Tuotteen väri</b>	Ruostumaton
<b>Tuotenumero</b>	818172
<b>Koko</b>	1000x300x50 mm

<b>Kyt Kentäkoko</b>	Pysty/vaaka Ø75 vaiht. Ø110 mm
<b>Lattianpäällyste</b>	Massa
<b>Lattiarakenne</b>	Betonilattialle
<b>Malli</b>	Älä unohda ritilää/kaivo-osaa
<b>Materiaali</b>	Haponkestävä ruostumaton teräs EN 1.4404
<b>Pintakäsittely</b>	Peitattu
<b>Toiminto</b>	Poisto keskellä
<b>Tuotteen väri</b>	Ruostumaton
<b>Tuotenumero</b>	818173
<b>Koko</b>	1200x600x100 mm
<b>Kyt Kentäkoko</b>	Pysty/vaaka Ø75 vaiht. Ø110 mm
<b>Lattianpäällyste</b>	Massa
<b>Lattiarakenne</b>	Betonilattialle
<b>Malli</b>	Älä unohda ritilää/kaivo-osaa
<b>Materiaali</b>	Haponkestävä ruostumaton teräs EN 1.4404
<b>Pintakäsittely</b>	Peitattu
<b>Toiminto</b>	Poisto keskellä
<b>Tuotteen väri</b>	Ruostumaton
<b>Tuotenumero</b>	856721

<b>Koko</b>	900x600x200 mm
<b>Kytöntäkö</b>	Pysty/vaaka Ø75 vaiht. Ø110 mm
<b>Lattianpäällyste</b>	Betoni
<b>Lattiarakenne</b>	Betonilattialle
<b>Malli</b>	Älä unohda ritilää/kaivo-osaa
<b>Materiaali</b>	Haponkestävä ruostumaton teräs EN 1.4404
<b>Pintakäsittely</b>	Peitattu
<b>Toiminto</b>	Poisto keskellä
<b>Tuotteen väri</b>	Ruostumaton