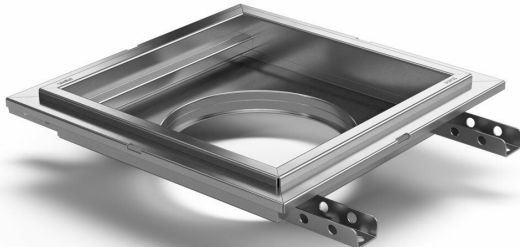


Tuotenumero 818190

Lattia-allas on valmistettu haponkestävästä ruostumattomasta teräksestä ja kooltaan 200×200 mm. Soveltuu asennettavaksi laattalattialle siveltävällä vedeneristeellä. Lattia-allas tulee täydentää soveltuvalla ritilällä, kaivo-osalla ja mahdollisilla lisätarvikkeilla.



Tuotenumero 818191

Lattia-allas on valmistettu haponkestävästä ruostumattomasta teräksestä ja kooltaan 300×300 mm. Soveltuu asennettavaksi laattalattialle siveltävällä vedeneristeellä. Lattia-allas tulee täydentää soveltuvalla ritilällä, kaivo-osalla ja mahdollisilla lisätarvikkeilla.

Tekniset tiedot

Lattia-allas on valmistettu haponkestävästä ruostumattomasta teräksestä ja kooltaan 200×200 mm. Soveltuu asennettavaksi laattalattialle siveltävällä vedeneristeellä. Lattia-allas tulee täydentää soveltuvalla ritilällä, kaivo-osalla ja mahdollisilla lisätarvikkeilla.

Tuotenumero	818190
Koko	200x200x50 mm
KytKentäKoko	Pysty/vaaka Ø75 vaiht. Ø110 mm
Lattianpäällyste	Laatoitettuun lattiaan, vesieristelaipalla
Lattiarakenne	Betonilattialle
Malli	Älä unohda ritilää/kaivo-osaa

Materiaali	Haponkestävä ruostumaton teräs EN 1.4404
Pintakäsittely	Peitattu
Teho/Sähkötiedot	1,9 l
Toiminto	Poisto keskellä
Tuotteen väri	Ruostumaton
Tuotenumero	818191
Koko	300x300x50 mm
KytKentäkkoko	Pysty/vaaka Ø75 vaiht. Ø110 mm
Lattianpäällyste	Laatoitettuun lattiaan, vesieristelaipalla
Lattiarakenne	Betonilattialle
Malli	Älä unohda ritilää/kaivo-osaa
Materiaali	Haponkestävä ruostumaton teräs EN 1.4404
Pintakäsittely	Peitattu
Teho/Sähkötiedot	3,9 l
Toiminto	Poisto keskellä
Tuotteen väri	Ruostumaton