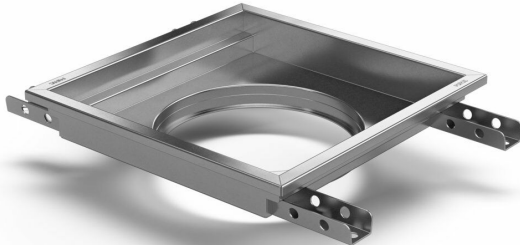


## Tuotenumero 818110

Lattia-allas on valmistettu haponkestävästä ruostumattomasta teräksestä ja kooltaan 200×200 mm. Soveltuu asennettavaksi betoni-/massapinnalle. Lattia-allas tulee täydentää soveltuvalla ritilällä, kaivo-osalla ja mahdollisilla lisätarvikkeilla.



## Tuotenumero 818111

Lattia-allas on valmistettu haponkestävästä ruostumattomasta teräksestä ja kooltaan 300×300 mm. Soveltuu asennettavaksi betoni-/massapinnalle. Lattia-allas tulee täydentää soveltuvalla ritilällä, kaivo-osalla ja mahdollisilla lisätarvikkeilla.

## Tekniset tiedot

Lattia-allas on valmistettu haponkestävästä ruostumattomasta teräksestä ja kooltaan 200×200 mm. Soveltuu asennettavaksi betoni-/massapinnalle. Lattia-allas tulee täydentää soveltuvalla ritilällä, kaivo-osalla ja mahdollisilla lisätarvikkeilla.

<b>Tuotenumero</b>	818110
<b>Koko</b>	200x200x50 mm
<b>Kyt Kentä koko</b>	Pysty/vaaka Ø75 vaiht. Ø110 mm
<b>Lattianpäällyste</b>	Betoni
<b>Lattiarakenne</b>	Betonilattialle
<b>Malli</b>	Älä unohda ritilää/kaivo-osaa
<b>Materiaali</b>	Haponkestävä ruostumaton teräs EN

1.4404

**Pintakäsittely**

Peitattu

**Teho/Sähkötiedot**

1,9 l

**Toiminto**

Poisto keskellä

**Tuotteen väri**

Ruostumaton

**Tuotenumero**

818111

**Koko**

300x300x50 mm

**Kytkenkoko**

Pysty/vaaka Ø75 vaiht. Ø110 mm

**Lattianpäällyste**

Betoni

**Lattiarakenne**

Betonilattialle

**Malli**

Älä unohda ritilää/kaivo-osaa

**Materiaali**

Haponkestävä ruostumaton teräs EN  
1.4404

**Pintakäsittely**

Peitattu

**Teho/Sähkötiedot**

3,9 l

**Toiminto**

Poisto keskellä

**Tuotteen väri**

Ruostumaton