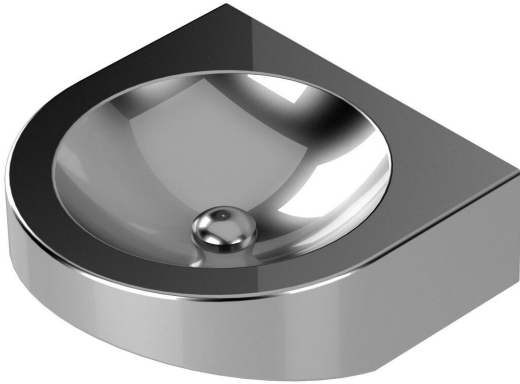


LVI 5934552



Pesuallas V214 on ruostumattomasta teräksestä valmistettu pesuallas. Pesuallas on tarkoitettu seinäasennukseen G32-liitännällä. Toimitus sisältää pohjaventtiilin ja sihdin. Pesuallas soveltuu ympäristöön, joissa edellytetään kestävyyttä ja hygieniaa.

LVI 5934557

Pesuallas V219 on ruostumattomasta teräksestä valmistettu pesuallas. Pesuallas on tarkoitettu edestä seinäasennukseen G32-liitännällä. Toimitus sisältää pohjaventtiilin, sihdin ja kierretangot seinän läpi asennukseen. Pesuallas soveltuu ympäristöön, joissa edellytetään kestävyyttä ja hygieniaa.

Tekniset tiedot

Pesuallas V214 on ruostumattomasta teräksestä valmistettu pesuallas. Pesuallas on tarkoitettu seinäasennukseen G32-liitännällä. Toimitus sisältää pohjaventtiilin ja sihdin. Pesuallas soveltuu ympäristöön, joissa edellytetään kestävyyttä ja hygieniaa.

LVI numero	5934552
Koko	360x150x390 mm
Kyt Kentä koko	G32
Materiaali	Ruostumaton teräs EN 1.4301
Pintakäsittely	Harjattu

Toiminto Seinä-asennukseen

Tuotteen väri Ruostumaton

LVI numero 5934557

Koko 400x130x390 mm

KytKentäKoko G32

Materiaali Ruostumaton teräs EN 1.4301

Pintakäsittely Harjattu

Toiminto Seinä-asennukseen

Tuotteen väri Ruostumaton