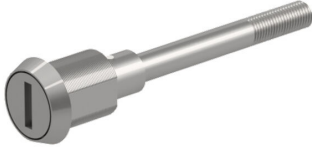


Tuotenumero S10014

Lukkosylinteri ja avaimet S10002 WC-paperitelineelle.

Tuotenumero S10015



Lukkopesä ja avaimet tuotteeseen S10004, Wc-paperisäiliö kolmelle pienelle rullalle.

Tuotenumero S10016

Lukkosylinteri ja avaimet S10005-WC-paperitelineeseen, joka on tarkoitettu 3 pienelle rullalle.

Tuotenumero S10017

Lukkosylinteri ja avaimet S10006-WC-paperitelineelle.

Tuotenumero S10029

Lukkosylinteri ja avaimet S10018-saippuaannostelijaan ja S10041-paperipyyheannostelijaan.

Tuotenumero S10039

Lukkosylinteri ja avaimet S10031-hygienialaatikkoon.

Tuotenumero S10057

Lukkopesä ja avaimet tuotteisiin S10053.

Tuotenumero S10059

Lukkosylinteri ja avaimet S10051-
neulalaatikkoon, S10061 Tuhkakuppi RF ja
S10062 Tuhkakuppi ulos.

Tuotenumero S10079

Lukkosylinteri ja avaimet S10006-WC-
paperitelineelle.

Tuotenumero S10091

Lukkopesä ja avaimet tuotteisiin S10081,
S10082 ja S10083.

Tuotenumero S10119

Lukkopesä ja avaimet tuotteeseen S10100.

Tekniset tiedot

| | |
|-----------------------|-----------------------------|
| Tuotenumero | S10014 |
| Materiaali | Ruostumaton teräs EN 1.4301 |
| Pintakäsittely | Kiillotettu |
| Tuotteen väri | Ruostumaton |
| Tuotenumero | S10015 |
| Materiaali | Ruostumaton teräs EN 1.4301 |

Pintakäsittely Kiillotettu

Tuotteen väri Ruostumaton

Tuotenumero S10016

Materiaali Ruostumaton teräs EN 1.4301

Pintakäsittely Kiillotettu

Tuotteen väri Ruostumaton

Tuotenumero S10017

Materiaali Ruostumaton teräs EN 1.4301

Pintakäsittely Kiillotettu

Tuotteen väri Ruostumaton

Tuotenumero S10029

Materiaali Ruostumaton teräs EN 1.4301

Pintakäsittely Kiillotettu

Tuotteen väri Ruostumaton

Tuotenumero S10039

Materiaali Ruostumaton teräs EN 1.4301

Pintakäsittely Kiillotettu

Tuotteen väri Ruostumaton

| | |
|-----------------------|-----------------------------|
| Tuotenumero | S10057 |
| Materiaali | Ruostumaton teräs EN 1.4301 |
| Pintakäsittely | Kiillotettu |
| Tuotteen väri | Ruostumaton |

| | |
|-----------------------|-----------------------------|
| Tuotenumero | S10059 |
| Materiaali | Ruostumaton teräs EN 1.4301 |
| Pintakäsittely | Kiillotettu |
| Tuotteen väri | Ruostumaton |

| | |
|-----------------------|-----------------------------|
| Tuotenumero | S10079 |
| Materiaali | Ruostumaton teräs EN 1.4301 |
| Pintakäsittely | Kiillotettu |
| Tuotteen väri | Ruostumaton |

| | |
|-----------------------|-----------------------------|
| Tuotenumero | S10091 |
| Materiaali | Ruostumaton teräs EN 1.4301 |
| Pintakäsittely | Kiillotettu |
| Tuotteen väri | Ruostumaton |

| | |
|--------------------|-----------------------------|
| Tuotenumero | S10119 |
| Materiaali | Ruostumaton teräs EN 1.4301 |

Pintakäsittely

Kiillotettu

Tuotteen väri

Ruostumaton